

Mietpreisliste

Meet & adeventiv 2010

eventpyramide

24. - 25. November

Infohotline +43 664 313 80 24



DITTRICH Gestaltung
WERBE

Messestand 3x3 Meter

"Modern Style"



Messestand 3x3 Meter "Modern Style" bestehend aus:

Teppich	VENUS (Farbe nach Wahl)	
Gitterträger	"protos" auf 15 x 15cm basis	
Beleuchtung	4 stück auslegespotts	
pult	1 pult 100 x 50cm mit einlagefach	
stehtisch	1 Stück	
barhocker	4 Stück	
Gesamtpreis		1851,00.-
nicht inkludiert	Poster 80 x 120cm - 4C Druck auf Forrex kaschirt ab fertigen daten preis pro Stück geht nach bezahlung der Rechnung in ihr eigentum über	69,00.-

Messestand 3x3 Meter

"Classic Style"

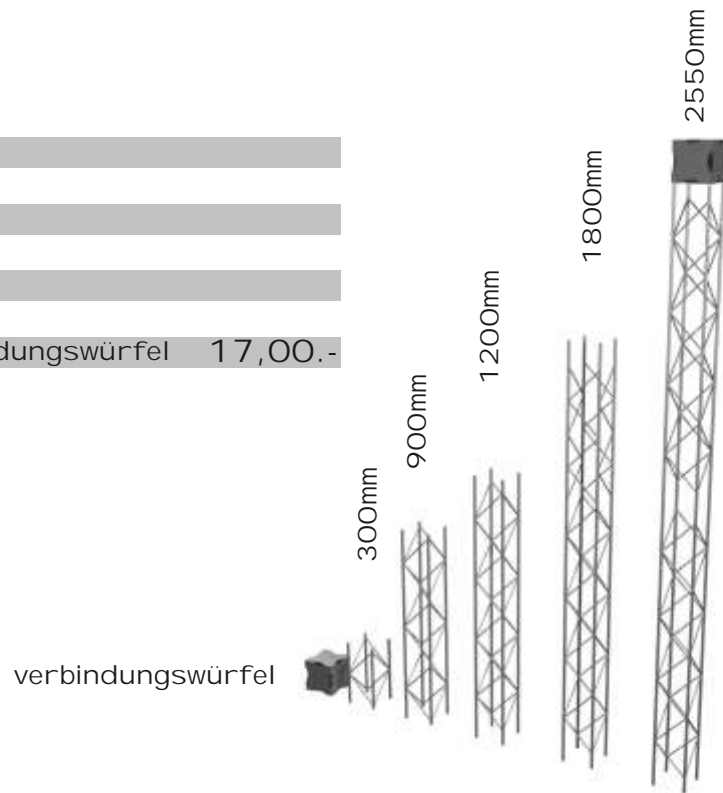


Messestand 3x3 Meter "classic Style" bestehend aus:

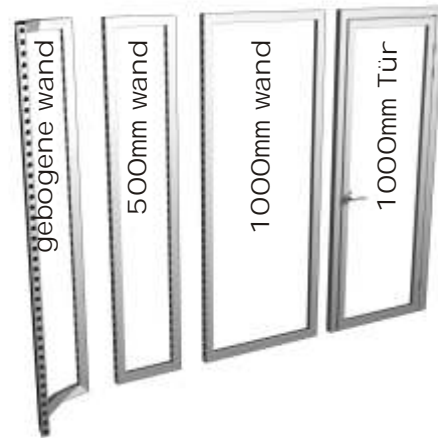
Teppich	VENUS (Farbe nach Wahl)	
Gitterträger	"Alu vision" Wandsystem	
Beleuchtung	4 stück auslegespots	
pult	1 pult 100 x 50cm mit einlagefach	
stehtisch	1 Stück	
barhocker	4 Stück	
Gesamtpreis		1547,00.-
nicht inkludiert	Poster 80 x 120cm - 4C Druck auf Forrex kaschirt ab fertigen daten preis pro Stück geht nach bezahlung der Rechnung in ihr eigentum über	69,00.-

Gitterträger "Protos"
 verfügbar in den Längen
 300
 900
 1200
 und 1800mm

Kosten pro Laufmeter bzw pro Verbindungswürfel 17,00.-



3d-Ansicht der wandelemente
 inklusive wandfüllung
 unbedruckt



3d-Ansicht ohne wandfüllung

Alu vision lässt sich in breite und höhe flexibel bauen und einsetzen

Wandsystem "Alu vision" 2500mm höhe
 verfügbar in den breiten
 0500 mm
 1000 mm
 gebogenes element
 versperbares türelement

Kosten pro Laufmeter inkl. Wandfüllung und Verbindungsteile

45,00.-

sonderausstattungen

Wandgestaltung und möbelausstattung



4C - bedruckte Forrexplatten
exklusive "Alu vision" Wandrahmen exklusive beleuchtung
Preis pro Quadratmeter

52,00.-



Pult
1000mm x 1000mm x Tiefe 500mm
weiss

121,00.-



Stehtisch
höhe 1100mm
weisse Auflageplatte - standfuss chrom

29,00.-



barhocker zeta
800mm höhe
sitzfläche kunstleder schwarz - standfuss chrom

25,00.-

möbel ausstattung



Barhocker - I em

höhenverstellbare sitzhöhe von 800 - 1000mm

sitzfläche weisses Leder - stellfuss alu gebürstet

36,00.-



besprechungstisch - weiss

höhe 750mm 800 x 800mm

weisse Auflageplatte - standbeine silber

22,00.-



besprechungstisch - schwarz

höhe 750mm 800 x 800mm

weisse Auflageplatte - standbeine silber

22,00.-



sessel schwarz - chrom

sitzhöhe 450mm

schwarze kunststoff sitzfläche mit chrom arml ehner

22,00.-



Prospektaufsteller - Servus

höhe 1100mm

schwarzes grundgestell - mit 8 stück prospekthaltern

24,00.-

in den genannten preisen sind montage und anlieferung inkludiert

möbel ausstattung



couchtisch - rund

höhe 450mm

glasplatte mit schwarzem unterbau

35,00.-



Ledersessel - club

sitzhöhe 450mm

kunstleder in schwarz oder dunkelblau

55,00.-



Leder Couch element

750 mm höhe Grundfläche 750 x 750mm - sitzhöhe 450mm

sitzfläche kunstleder beige

92,00.-



Leder Couch element

grundfläche 1250 x 1250mm - sitzhöhe 450mm und 700mm

sitzfläche kunstleder chreme weiss

92,00.-



Kühlschrank - Weiss

600 x 600mm 800mm Höhe

in den genannten preisen sind montage und anlieferung inkludiert

64,00.-

Bel euchtungskörper



Halogenspott mit auslegearm
450mm tiefe
200 watt leuchtmittel

35,00.-



bühnenscheinwerfer PAR 56
300 watt Halogenspott
chromgehäuse

14,00.-

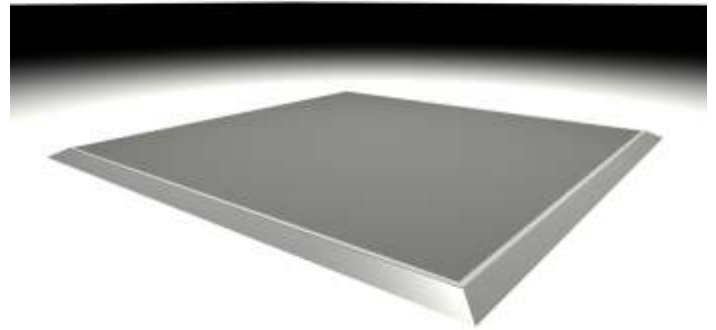


Lichtschiene 3000mm oder 2000mm (inkl. 5 Spotts)
5x silber mit 75 watt - hmi beleuchtungskörper
sehr gute leuchtkraft ohne hitzeentwicklung

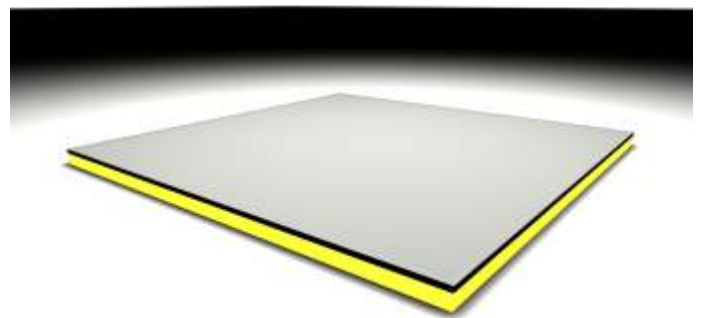
200,00.-

in den genannten preisen sind montage und anlieferung inkludiert

Bodengestaltung



Podestboden -mit schräger Niro Abschl usskante
höhe 6cm
ermöglicht eine "unterirdische" Verkabel ung (Strom, Internet,...) 45 Euro/m²



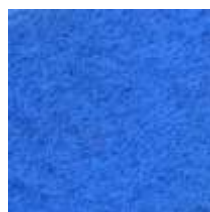
Podestboden -mit unterleuchteten kanten
höhe 10cm - Farbmögl ichkeiten:bl au, rot, gel b, grün, weiss
ermöglicht eine "unterirdische" Verkabel ung (Strom, Internet,...) 45 Euro/m²



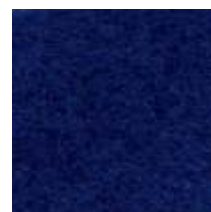
orange 452



rot 418



hellbl au 436



marinebl au 409



grün 418



Lichtgrau 440



silber 421



stahl 420



graphit 423



schwarz 424

teppich "VENUS" inkl usive verlegung und entsorgung
nach veranstal tung 12,85 Euro/m²

in den genannten preisen sind montage und anlieferung inkl udiert

multimedia mietpreisl iste



NEC VT 700

Daten - / Videoprojektoren

Lichtleistung: 3000 ANSI Lumen

Auflösung: 1024 x 768

210,00.-



Plasma display 65" Panasonic

Bildschirmdiagonale: 165 cm

Auflösung: 1920 x 1080 Pixel

Bildschirmformat: 16:9

Abmessungen: 1.554 x 925 x 99mm

Vielseitige Anschlussmöglichkeiten

850,00.-



Plasma display 50" Panasonic

Bildschirmdiagonale: 127 cm

Auflösung: 1366x768 Pixel

Bildschirmformat: 16:9

Abmessungen: 1.210x724x95 mm

VGA, Videoeingang und YUV Eingang

450,00.-



Plasma display 42" Panasonic

Bildschirmdiagonale: 107 cm

Auflösung: 852x480 Pixel

Bildschirmformat: 16:9

Abmessungen: 1020 x 610 x 89 mm

VGA, Videoeingang und YUV Eingang

3x3 Splittfunktion

320,00.-



Plasma 42" Touchscreenoption

Alle Auflösungen

USB-Kabel

Treiber-CD für Windows 2000 / XP / Vista

350,00.-

multimedia mietpreisl iste



TFT Display 32" NEC

Aufl ösung 1366 x 768

16:9 Bil dformat

Video-Eingang Analog: 1 x D-sub 15 pin; 5 x BNC, Component, Composite (via BNC und Cinch); 1 x S-Video; Digital: 1 x DVI-D

Video-Ausgang Analog: 1 x D-sub 15 pin,

180,00.-



TFT Display 19" HP L1955

Aktivmatrix entspiegel te und antistatische Beschichtungen

Aufl ösung 1280 x 1024 bei 60 Hz (systemeigen), alle Eingangssignal: Zwei

Anschl üsse: einer 15-pol ig, Mini-D-Sub, analog, VGA und einer DVI-I (VGA analog oder digital)

95,00.-



Plasmabodenständer 42"-50"

Farbe: Aluminium/ Silber

Max. Belastung: 100 kg

Gesamthöhe: 2,00 m

Fuß platte: 765 x 495 mm

Kabel werden im Kabe ll auf verborgen

150,00.-

Plasmabodenständer 65"

Für 65"-Plasmabildschirm

195,00.-



„Spider“-Ständer für Flachbil d

Inkl. Universal schlitten für LCD oder Plasma bis

40 kg / 42"

65,00.-

„Novus“-Bodenständer für LCD

Inkl. Displaybefestigung VESA 75 oder 100 für Bil dschirme bis 20"

25,00.-

multimedia mietpreisl iste



Standard DVD - Player

DVD , DivX-zertifiziert

720p Upscaling

Progressive Scan

Anschlüsse: YUV, FBAS, Scart etc.

60,00.-



Denon DN-V210

Professioneller DVD-Player

Progressiver Scan

DivX Video-Wiedergabe

Wiedergabe von DVD-Video, DVD-R/RW, Video-CD, Musik-CD, CD-R/-RW

(Audio/MP3/JPEG), Picture CD, WMA

NTSC/Pal-Konvertierung

HDMI-Ausgang

Digitalausgang: S/P-DIF koaxial (Cinch/RCA), optisch (TOS Link)

Component-Videoausgänge

Scart mit RGB- oder S-Video-Signal

85,00.-



Full-HD Blu-ray Disc-Player

Panasonic DMP-BD10

Full-HD - 1080p Up-Conversion mit

P4HD-Technologie

297MHz/14bit Video D/A-Wandler

Wiedergabe: BD-Video, alle DVD-Formate, JPEG, MP3

HDMI mit VIERA Link

Unterstützt Dolby Digital Plus, TrueHD und

DTS-HD

192kHz/24bit Audio D/A-Wandler

85,00.-



Ton Set I

2 x Lautsprecher auf Stativ

1 x Mischpult bis 10 Kanäle

1 x Verstärker

1 x CD-Player

Verkabelung

320,00.-

multimedia mietpreisliste



Ton Set II

2 x Lautsprecher auf Stativ

1 x Mischpult bis 10 Kanäle

1 x Verstärker

1 x CD-Player

Verkabelung

380,00.-

Sennheiser EW300 Handsender SET

Mit Handsender, Supernierenkapsel, XLR und Klinke Output

210,00.-

Sennheiser EW300 Taschensender SET

Taschensender mit Headset oder Knopfmikro

220,00.-

PAR 64 RGB LED SPOT Black

Profi Floorspot in LED RGB DMX Ausführung!

* DMX-512 Steuerung über jeden handelsüblichen DMX-Controller möglich (belegt 5 Kanäle)

* Musiksteuerung über eingebautes Mikrofon

* Geschwindigkeit der Farbwechsel und Strobe Effekt über Dip Schalter einstellbar

* Abstrahlwinkel circa 36°

* Arretiermöglichkeit am Haltebügel

* Farbwechsel, Multicolor

* Leuchtmittel: 183 10 mm LEDs

65,00.-

LED Strip RGB Black

Formschöne LED Leiste in LED RGB DMX Ausführung!

* DMX-512 Steuerung über jeden handelsüblichen DMX-Controller möglich

* Musiksteuerung über eingebautes Mikrofon

* Funktionen im Stand Alone Modus über Dip Schalter einstellbar

* Geschwindigkeit der Farbwechsel und Strobe Effekt über Dip Schalter einstellbar

* Farbwechsel, Multicolor

* Leuchtmittel: 252 10 mm LEDs

58,00.-

multimedia mietpreisl iste



Martin Mania DC 1 „Wassereffekt“

3 wähl bare Farben plus offen, Farbteiler effekt

Streuwinkel 53°

Drehbares Strukturglas für Wassereffekt

Erfüllt alle wichtigen Sicherheitsvorschriften (CE, ETL und cETL)

Einstellbare Fokussierung, Effekt-Drehgeschwindigkeit und -richtung,

Farbwechsel an/aus

Kontinuierlicher Betrieb - keine Abkühlzeit erforderlich

85,00.-



IBM Notebook

15 " TFT Display

Intel Celeron M 1400 MHz

512 MB Hauptspeicher

40 GB Festplatte

Intel 855GM, shared Memory

DVD-ROM Laufwerk

deutsches Tastaturlayout

Soundkarte

LAN 10/100

56 K Modem

1 x USB 2.0, 1 x VGA, 1 x PS/2, RJ-11 (Modem), 2 x PCMCIA Typ II/III

Windows XP Pro SP3 , Office 2003

180,00.-



IBM Lenovo Thinkpad

15,4" Display 1280 x 800 Pixel

Intel Core 2 Duo für Mobile 2 x 1,5 GHz

3064 MB RAM

120 GB Festplatte

DVD- / CD-RW

deutsches Tastaturlayout

Soundkarte

LAN 10/100

3 x USB 2.0,

Windows Vista inkl. Office 2007

210,00.-

multimedia mietpreisl iste



Terminal

Edelstahl terminal mit 15" TFT

Mit/ohne Touchscreen

Integrierter Multimedia PC : 2,6 GHz P4 , 512 MB Ram 40 GB HDD , DVD-Rom

Windows XP Pro, Office XP, Sound Grafik USB Ser, Par. onboard, Internet Ready

Optional mit Tastatur und Trackball

450,00.-



Laserdrucker

Hersteller: Hewlett Packard

Modell : Laserjet 4100

Druckertyp: Laser S/W

Speicher: 16 MB,

Druckgeschwindigkeit: 24 Seiten / Minute

Druckauflösung 1200 dpi

Schnittstellen: Parallel, RJ45

Papierzufuhr: 1 x 500 Blatt Papierzuführung

+0,10€ pro gedruckte Seite

75,00.-



Kombigerät Fax / Kopierer / Scanner / Drucker

Schwarz/Weiß

bis zu 20 Seiten / Minute

Auflösung: 600 dpi

SPL

bis zu 20 Kopien / Minute

Fax-Funktion

Auflösung bei Kopien: 600 dpi

Modem: 33,6 kbps

Sendespeicher: 2 MB (160 Seiten)

Wahlspeicher:

Scan Auflösung: 600 dpi

Scan Graustufen: 256 Abstufungen

500 Seiten inkl ., danach +0,10€ pro gedruckte Seite

150,00.-

multimedia mietpreisl iste



Farb-Laserdrucker

druckt bis zu 8 Seiten/Min. in Schwarzweiß /Farbe

Ausgabe der ersten Farbseite: 20 Sek.

16 MB RAM

Druckqualität: 600 x 600 dpi mit HP Imageret 2400

Monatliches Druckvolumen bis zu 35.000 Seiten

+0,20€ pro gedruckte Seite

95,00.-



DSL / Kabel VPN Firewall Router

LAN: Acht (8) 10/100MBit/s Auto-sensing, Auto Uplink™ RJ-45 Ports

WAN: 10/100 MBit/s Ethernet RJ-45 Port

45,00.-



DSL / Kabel VPN Firewall Router / Wireless

Router mit 54 MBit/s Wireless

54 MBit/s 802.11g Wireless Access Point, NAT-Router, SPI-Firewall, 4-Port-

Switch

55,00.-



Netzwerk 8 Ports

mit 10/100 MBit/s

Integrierte Autosensing-Funktion pro Port

Auto Uplink

Halb- und Voll duplex-Betrieb

12,00.-

AI I gemeine Geschäfts- und Vermietbedingungen

(Stand: 22. Oktober 2008)

Seite 1

1. Vertragsgegenstand

Die Vermietung erfolgt ausschließlich zu den nachstehenden Bedingungen, welche mit Entgegennahme der Lieferung oder Leistung als angenommen gelten. Abweichende Vorschriften verpflichten uns nur, wenn diese ausdrücklich und schriftlich akzeptiert wurden.

2. Mietzeit

Die Mietzeit wird nach Tagen/Wochen berechnet. Angefangene Tage zählen voll. Die Mietzeit beginnt mit dem Zeitpunkt der Auslieferung vom Lager und endet bis zum im Auftrag vereinbarten Zeitpunkt der Rücklieferung ins Lager. Verzögert sich das Eintreffen der Geräte beim Vermieter über die ursprünglich vorgesehene Mietzeit hinaus, wird der Mietpreis entsprechend nachberechnet. Die Mindestmietzeit beträgt einen Tag.

3. Versand und Gefahrenübergang

Der Versand der Geräte erfolgt auf Kosten des Mieters auf dem billigsten Versandweg, es sei denn, der Mieter schreibt eine bestimmte Versandart ausdrücklich vor. Die Kosten einer auf Wunsch des Mieters abgeschlossenen Transportversicherung gehen zu Lasten des Mieters. Der Gefahrenübergang tritt ein bei Abholung oder sobald der Vermieter die Sache dem Spediteur, dem Frachtführer oder der sonst zur Ausführung der Versendung bestimmten Person ausgeliefert hat.

4. Gebrauch der Mietsache

Die vermieteten Geräte sind Eigentum des Vermieters. Der Mieter ist verpflichtet, die Mietgegenstände gegen Verlust und Beschädigung zu sichern. Sie sind in sorgfältiger Art und Weise zu gebrauchen. Alle Obliegenheiten, die mit dem Besitz, Gebrauch und dem Erhalt der Mietsache verbunden sind, sind zu beachten und die Wartungs-, Pflege- und Gebrauchsempfehlungen des Vermieters zu befolgen. Eine Untervermietung der Geräte ist nicht erlaubt. Der Mieter hat die Geräte in seinem unmittelbaren Besitz zu belassen und sie nur an den vereinbarten Einsatzorten zu verwenden. Der Mieter ermöglicht dem Vermieter die jederzeitige Überprüfung der Geräte.

5. Haftung des Mieters

Der Mieter haftet für alle Schäden an der Mietsache, die während der Mietzeit an den Mietgeräten und Zubehör durch ihn oder Dritte entstehen. Den Schaden des zufälligen Untergangs sowie einer zufälligen Beschädigung trägt der Mieter. Im Falle eines Totalschadens hat der Mieter den Wiederbeschaffungswert des vermieteten Gerätes zu ersetzen, unabhängig davon, ob er den Schadensfall zu vertreten hat.

6. Versicherung

Der Vermieter kann die Mietsache zu Gunsten des Mieters gegen Beschädigung versichern, jedoch nicht gegen Schäden, die durch Nachlässigkeit oder falschen Gebrauch seitens des Mieters entstehen. Die Kosten der Geräteversicherung werden dem Mieter in Rechnung gestellt. Die Selbstbeteiligung und der Versicherungsumfang kann den aktuellen Versicherungsbedingungen entnommen werden, die bei Bedarf bei uns eingesehen oder zugesandt werden kann.

7. Gewährleistung

Der Vermieter haftet für den funktionstüchtigen Zustand der Geräte nur im Zeitpunkt des Gefahrenübergangs. Eine Haftung des Vermieters für Sach- und Personenschäden, die sich aus dem Mietgebrauch ergeben können, ist ausgeschlossen. Der Mieter ist verpflichtet, bei auftretenden Leistungsstörungen im Rahmen seiner Möglichkeiten mitzuwirken und evtl. Schäden gering zu halten. Insbesondere ist er verpflichtet, etwaige Mängel der Mietgeräte dem Vermieter unverzüglich anzuzeigen. Dem Vermieter ist alsdann Gelegenheit zu geben, den Mangel an den Mietgeräten zu beheben oder andere, gleichartige Mietgeräte zur Verfügung zu stellen. Unterlässt der Mieter schuldhaft die Anzeige eines Mangels, tritt ein Anspruch auf Minderung nicht ein. Der Mieter verpflichtet sich, den Vermieter von sämtlichen Ansprüchen Dritter freizustellen, die aus Anlaß oder im Zusammenhang mit der Miete von Geräten gegen den Vermieter erhoben werden. Der Freistellungsanspruch des Vermieters gegen den Mieter umfaßt auch die Kosten, die dem Vermieter für die Abwehr von Ansprüchen Dritter entstehen. Für eventuelle Schäden, die dem Mieter beim Gebrauch der Mietsache entstehen, haftet der Vermieter nicht. Bei Ausfall des Mietobjekts beschränkt sich der Schadenersatz auf den Mietpreis. Weitere darüberhinaus gehende Ansprüche des Mieters sind ausgeschlossen.

8. Lizenzen

Beim Betreiben der Geräte mit Software darf nur nach den gesondert mitgeteilten Bedingungen der Lizenzinhaber benutzt werden. Der Mieter stellt den Vermieter im Falle nicht bedingungsgemäßer Nutzung der Software von allen Schadenersatzansprüchen der Lizenzinhaber frei.

AI I gemeine Geschäfts- und Vermietbedingungen

(Stand: 22. Oktober 2008)

Seite 2

9. Stornierung

Tritt der Mieter, gleich aus welchem Grund, vom Mietvertrag zurück, kann der Vermieter ohne Nachweis eines Schadens als Stornierungskosten fordern

- bis 30 Tage vor Mietbeginn 30% des Auftragswertes,
- bis 8 Tage vor Mietbeginn 50% des Auftragswertes,
- bis 14 Tage vor Mietbeginn 40% des Auftragswertes,
- bis 3 Tage vor Mietbeginn 100% des Auftragswertes.

10. Rechte Dritter

Der Mieter hat die Geräte von allen Belastungen, Inanspruchnahmen und Pfandrechten Dritter frei zu halten. Er ist verpflichtet, den Vermieter unter Überlassung aller notwendigen Unterlagen unverzüglich zu benachrichtigen, wenn während der Laufzeit des Mietvertrages die vermieteten Geräte dennoch gepfändet oder in irgendeiner anderen Weise von Dritten in Anspruch genommen werden oder in sonstiger Weise verlustig gehen. Der Mieter trägt alle Kosten, die zur Aufhebung derartiger Eingriffe Dritter erforderlich sind.

11. Lieferungen

Die Vereinbarung eines Miettermins erfolgt unter dem Vorbehalt rechtzeitiger Liefermöglichkeit. Wird die Einhaltung des Miettermins aus dem vom Vermieter zu vertretenden Umständen unmöglich und ist eine Verschiebung des Beginns der Mietzeit für den Mieter nachweislich ohne Interesse, kann der Mieter vom Vertrag zurücktreten. Die Geltendmachung von Schadensersatzansprüchen ist ausgeschlossen. Unvorhergesehene, vom Vermieter nicht zu vertretende Ereignisse, gleichgültig ob beim Vermieter oder einem seiner Lieferanten, wie z. B. Streik, Aussperrung, Unfallschäden, Betriebsstörungen etc. berechtigen den Vermieter – unter Ausschluss von Schadensersatzansprüchen des Mieters – vom Mietvertrag zurückzutreten oder den Beginn der Mietzeit um die Dauer der Verhinderung hinauszuschieben.

12. Zahlungsbedingungen

Der Mietpreis ist netto bar vom Mieter zu bezahlen. Der Vermieter ist berechtigt, eine Kautions/Vorkasse nach Wahl vom Mieter zu verlangen. Bei Überschreiten des Fälligkeitsdatums unserer Rechnungen von mehr als 5 Tagen berechnen wir vom Fälligkeitszeitpunkt an Verzugszinsen in Höhe von 5 % über dem Diskontsatz der Deutschen Bundesbank. Der Mieter kann gegen unsere Forderungen nur aufrechnen oder ein Zurückbehaltungsrecht ausüben, wenn die Gegenforderung unbestritten oder rechtskräftig festgestellt ist.

13. Rückgabe der Mietsache

Der Mieter hat auf seine Kosten und Gefahr die Mietgeräte nach Ablauf der Mietzeit unverzüglich an den Vermieter zurückzugeben. Bei verspäteter Rückgabe hat der Mieter dem Vermieter jeden Schaden zu ersetzen. Wird die Mietsache nicht in ordnungsgemäßem Zustand zurückgegeben, hat der Mieter unbeschadet weiterer Schadensersatzansprüche dem Vermieter für die Zeit, die für die Instandsetzung erforderlich ist, den vollen Mietpreis zu entrichten.

14. Schlussbestimmungen

Mündliche Nebenabsprachen sind nicht getroffen. Änderungen dieses Vertrages bedürfen der Schriftform. Sollte eine Bestimmung des Vertrages nicht rechtswirksam sein, so bleibt die Wirksamkeit der übrigen Bestimmungen hiervon unberührt. Erfüllungsort ist der Standort des Vermieters. Als Gerichtsstand ist das nächstliegende Amts- bzw. Landgericht des Vermieters vereinbart.